



HG partner s.r.o.

Smetanova 200, 250 82 Úvaly
www.hgpartner.cz

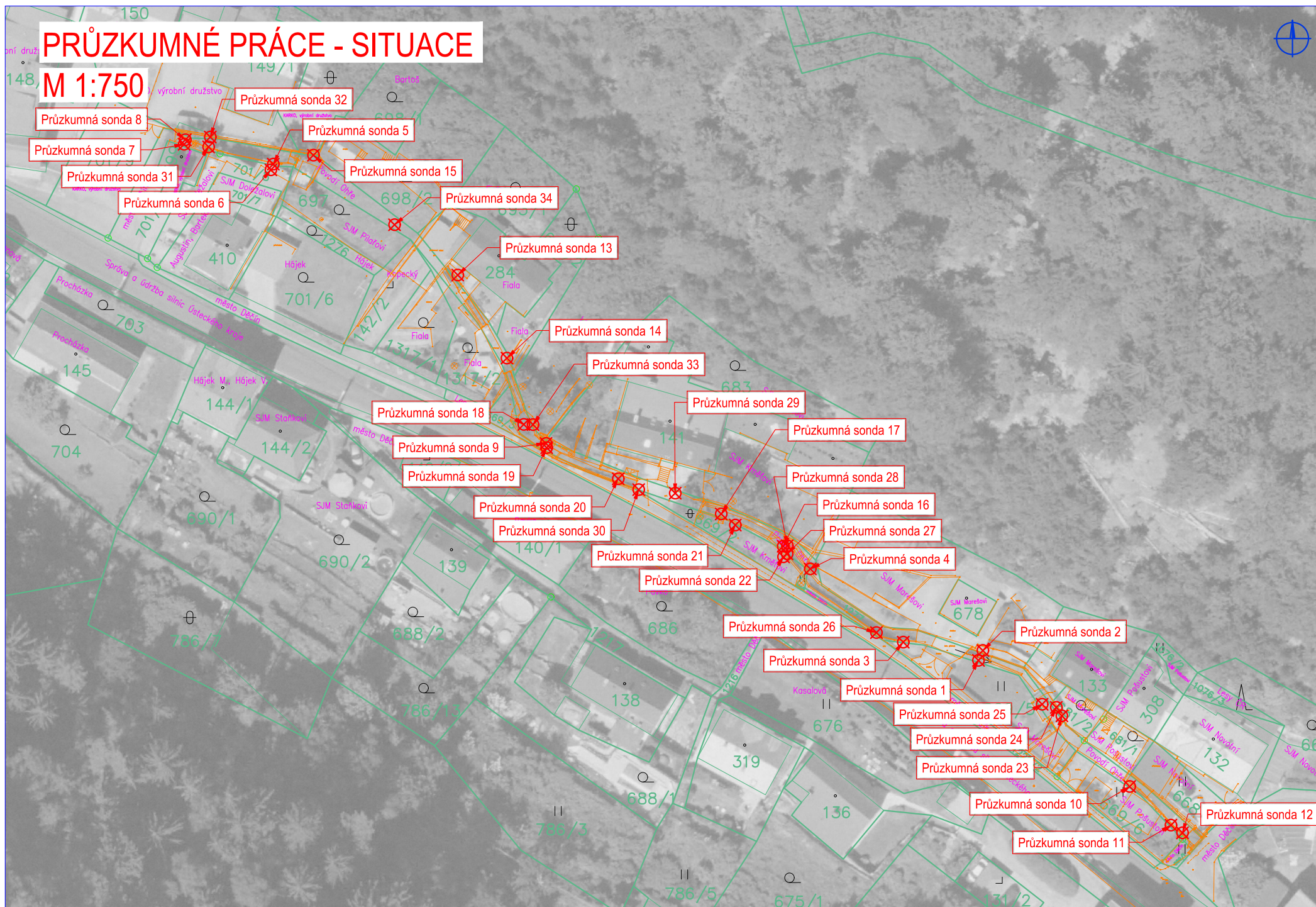
Telefon: 246 082 015
e-mail: hgp@hgpartner.cz

Paré č.:

Investor: Povodí Ohře, státní podnik, Bezručova 4219, 430 03 Chomutov		Datum:	12/2022
Odpovědný projektant:	Ing. Jaroslav Vrzák	Č. zakázky:	H-22/036
Vypracoval:	Petr Coufal	Změna:	-
Akce: OPŠ 07/2021 Ostružník - Děčín - Přípeř		Stupeň: DSP	
Název části: Stavebně technický průzkum (STP)		Část:	
Příloha:		Měřítko:	Č. přílohy:

M 1:750

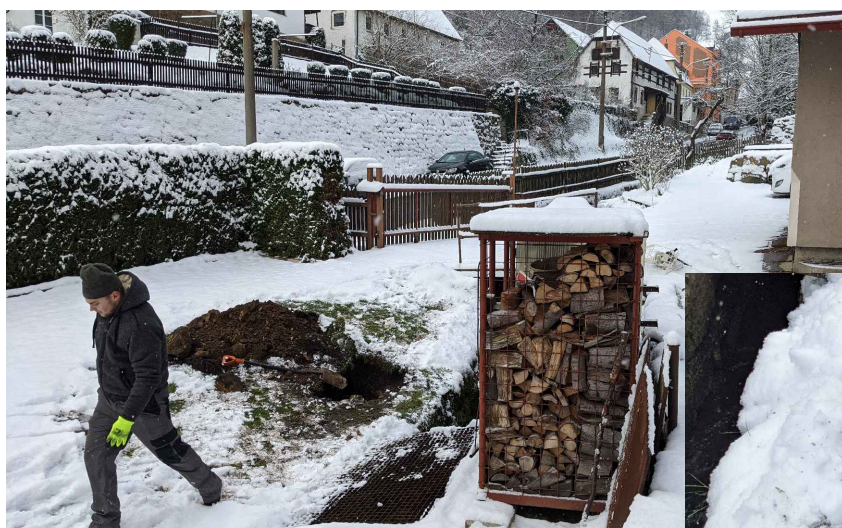
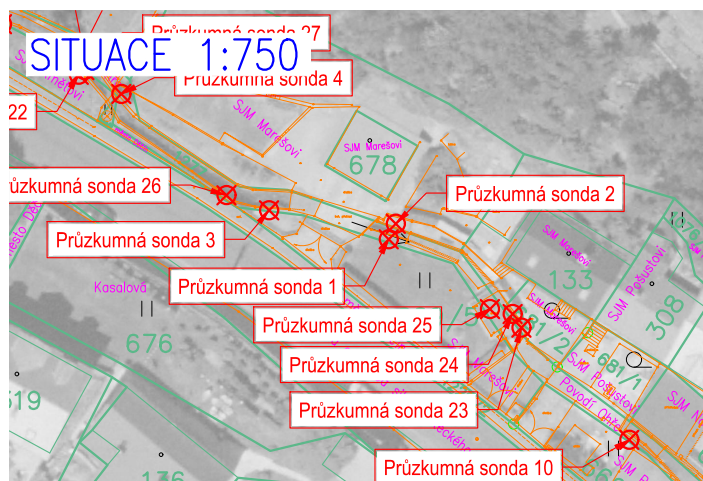
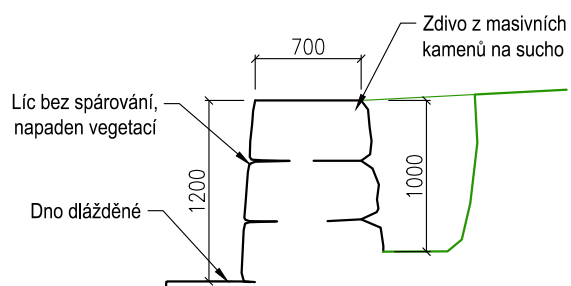
M 1:750



PRŮZKUMNÁ SONDA 1

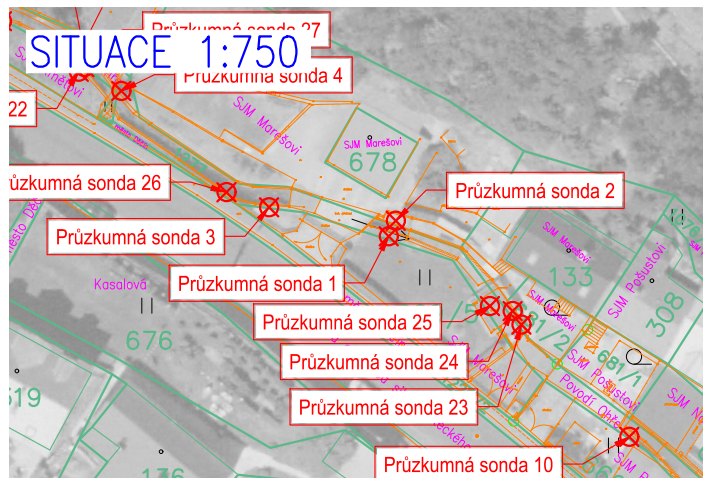
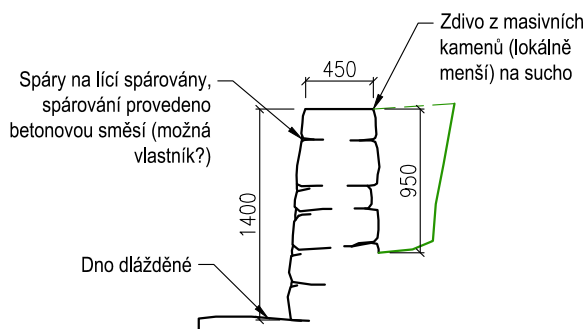
M 1:750, 1:50

PŘÍČNÝ ŘEZ 1:50



PRŮZKUMNÁ SONDA 2 M 1:750, 1:50

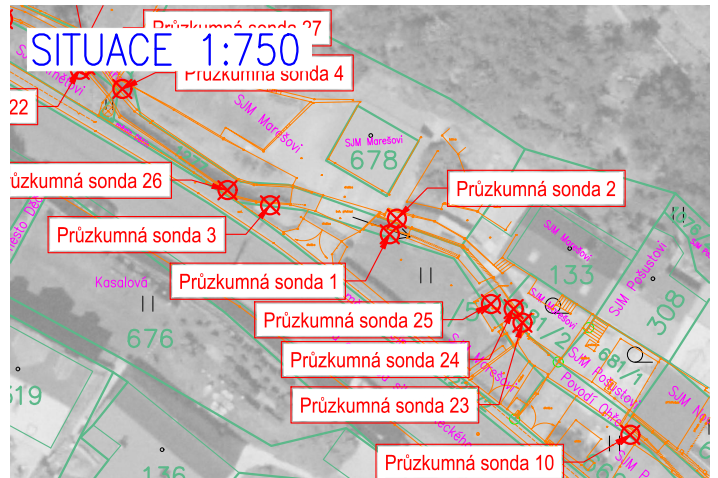
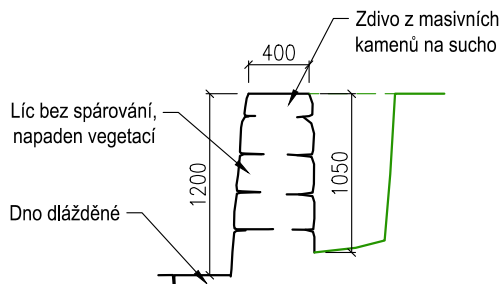
PŘÍČNÝ ŘEZ 1:50



PRŮZKUMNÁ SONDA 3

M 1:750, 1:50

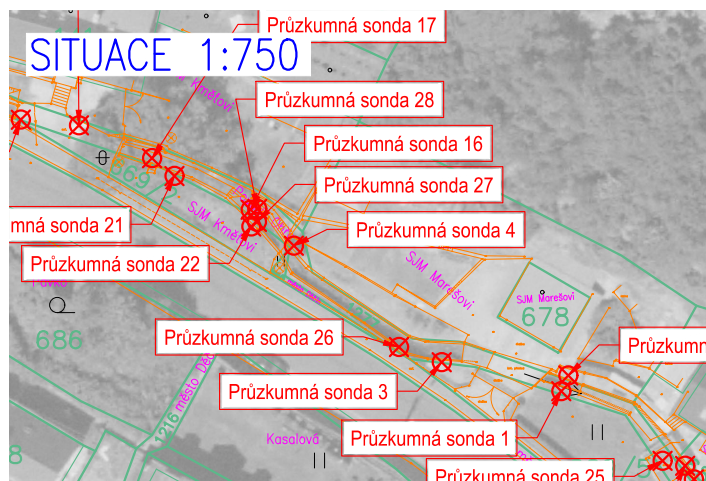
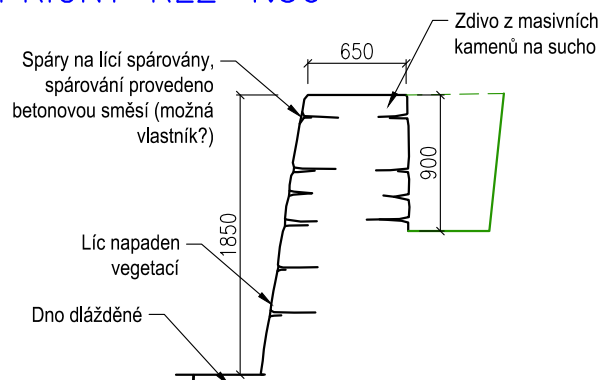
PŘÍČNÝ ŘEZ 1:50



PRŮZKUMNÁ SONDA 4

M 1:750, 1:50

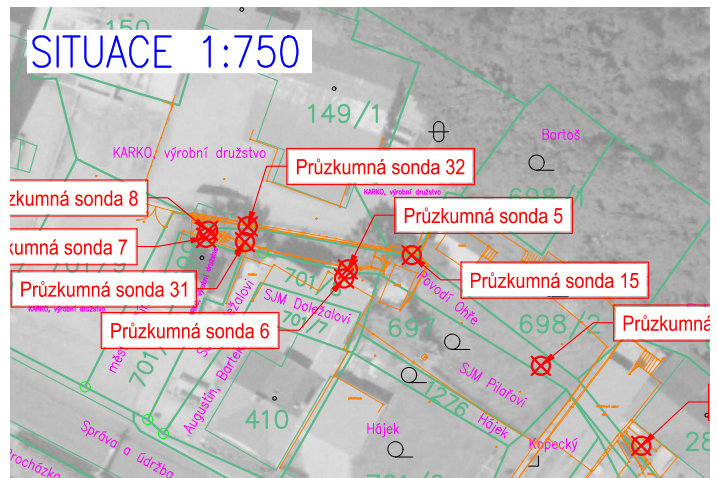
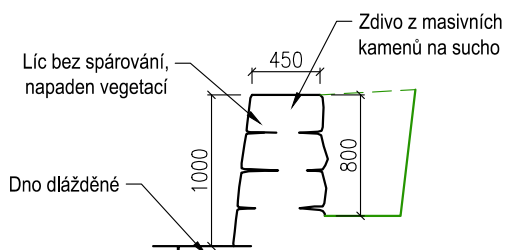
PŘÍČNÝ ŘEZ 1:50



PRŮZKUMNÁ SONDA 5

M 1:750, 1:50

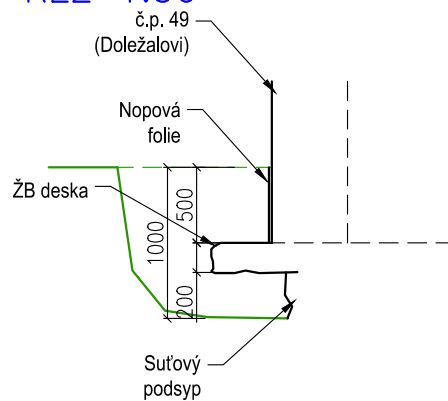
PŘÍČNÝ ŘEZ 1:50



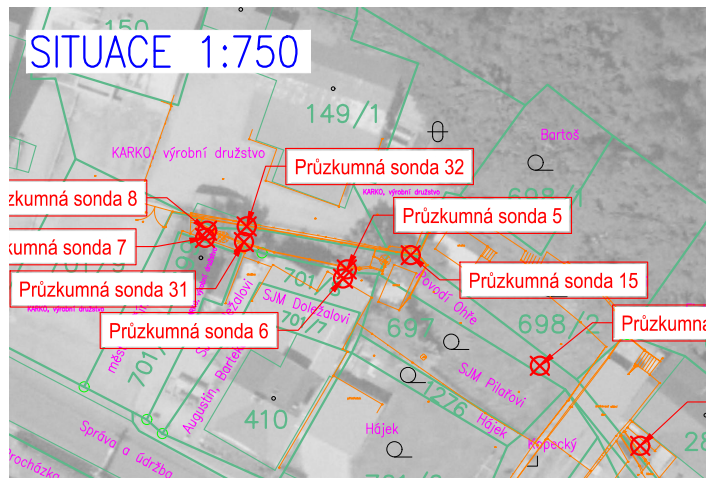
PRŮZKUMNÁ SONDA 6

M 1:750, 1:50

PŘÍČNÝ ŘEZ 1:50

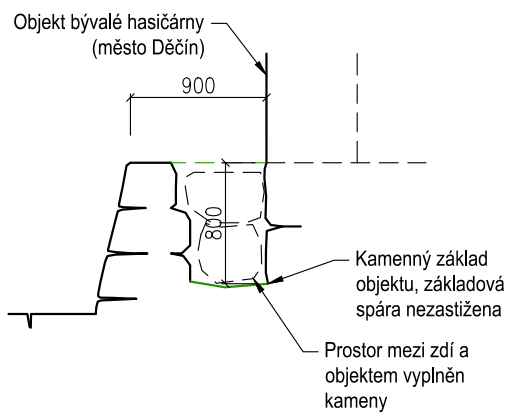


SITUACE 1:750

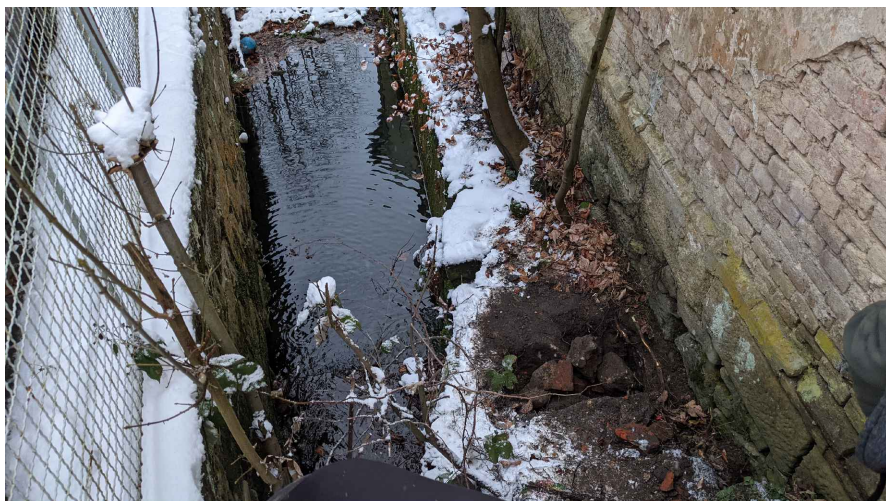
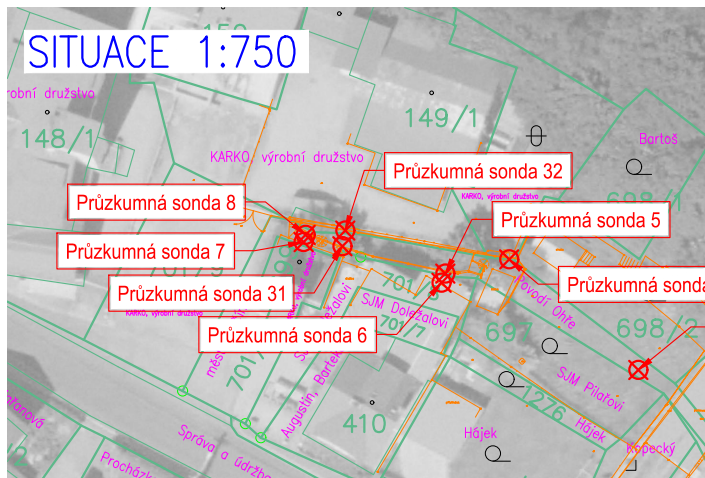


M 1:750, 1:50

PŘÍČNÝ ŘEZ 1:50



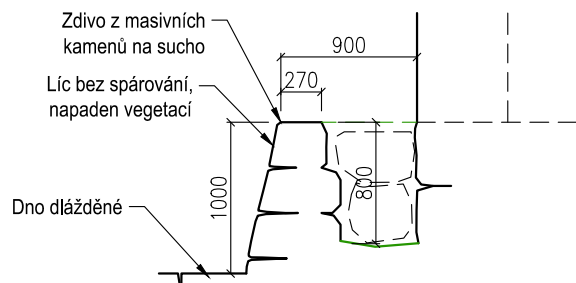
SITUACE 1:750



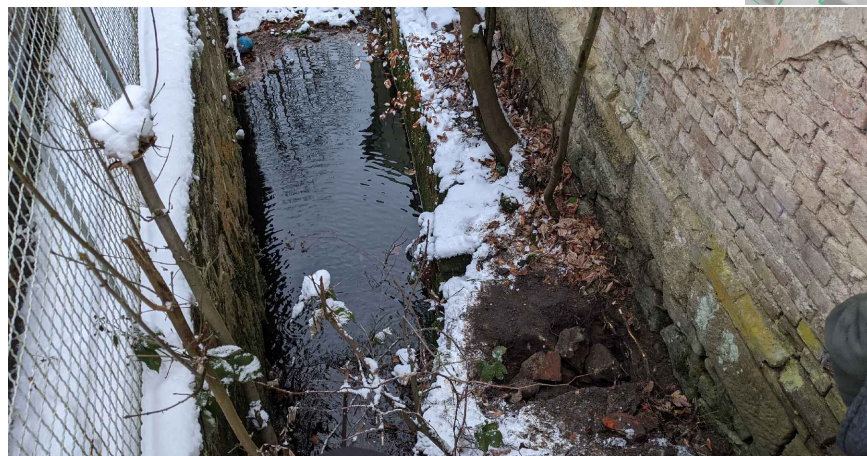
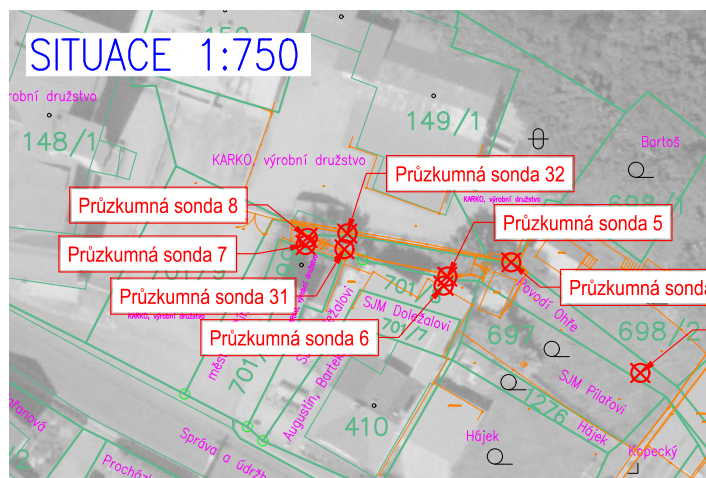
PRŮZKUMNÁ SONDA 8

M 1:750, 1:50

PŘÍČNÝ ŘEZ 1:50



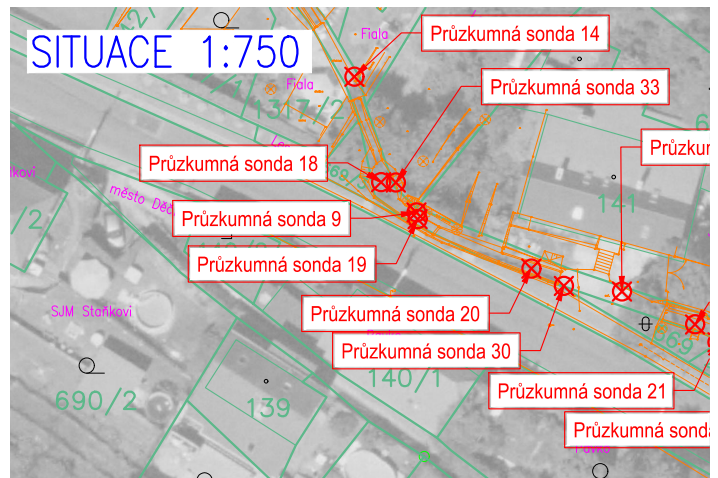
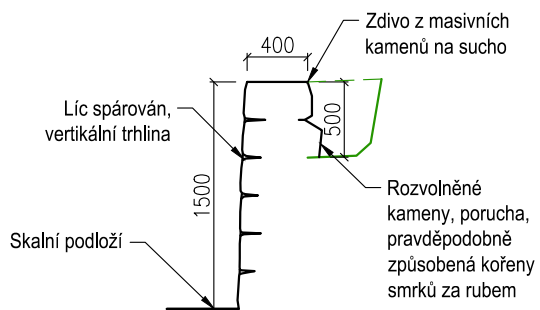
SITUACE 1:750



PRŮZKUMNÁ SONDA 9

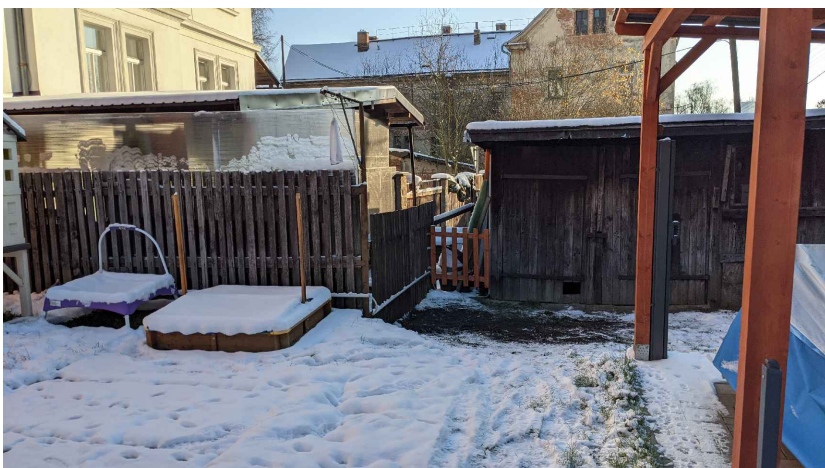
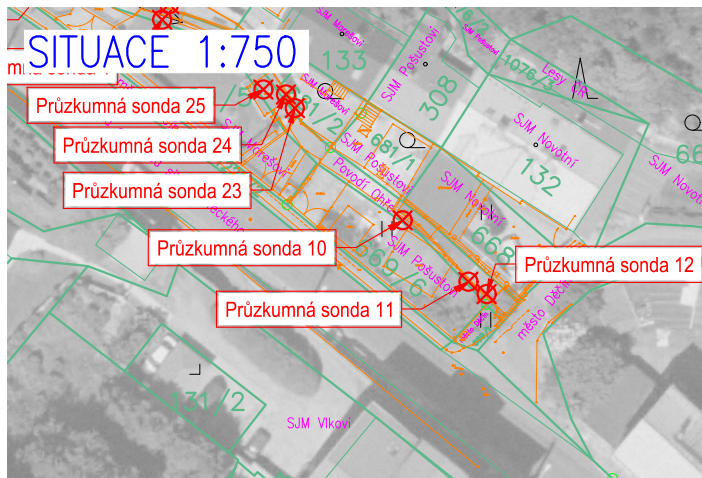
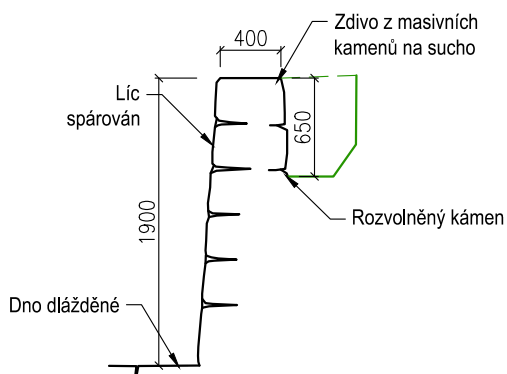
M 1:750, 1:50

PŘÍČNÝ ŘEZ 1:50



M 1:750, 1:50

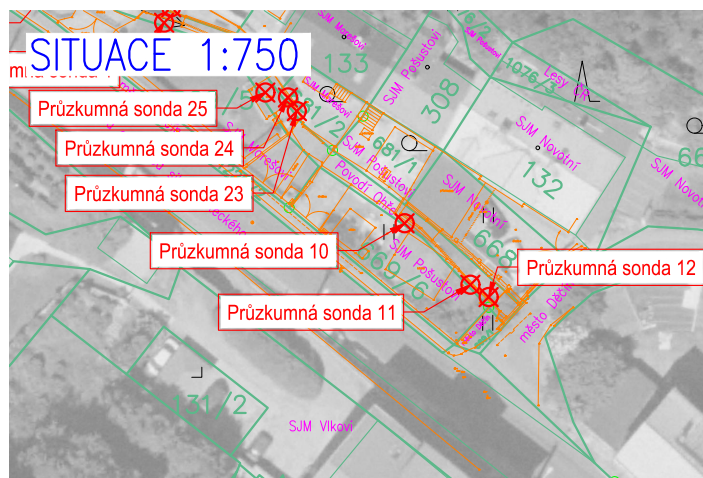
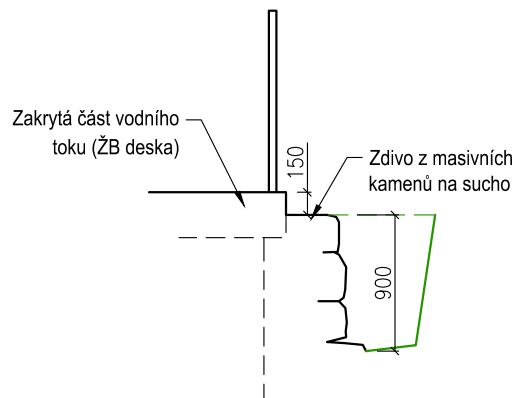
PŘÍČNÝ ŘEZ 1:50



PRŮZKUMNÁ SONDA 11

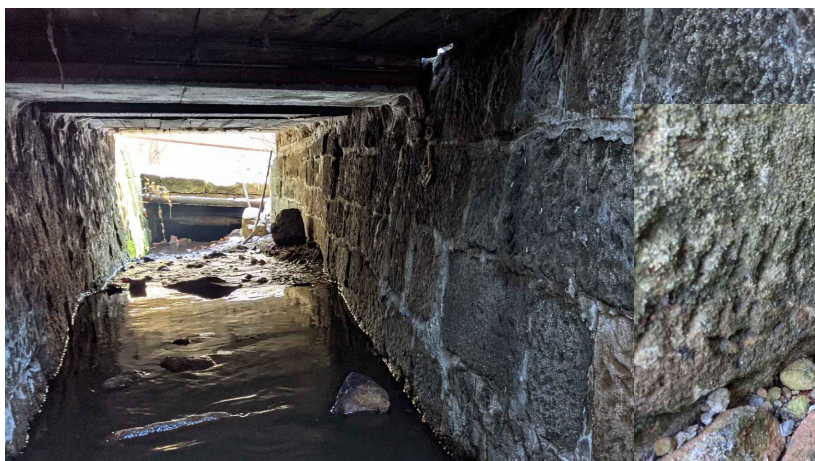
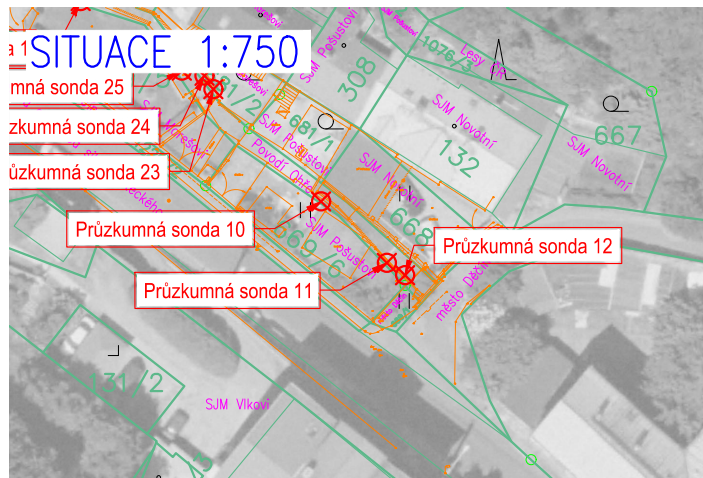
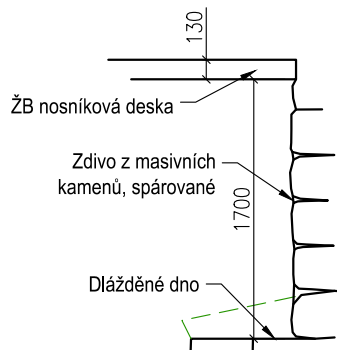
M 1:750, 1:50

PŘÍČNÝ ŘEZ 1:50



M 1:750, 1:50

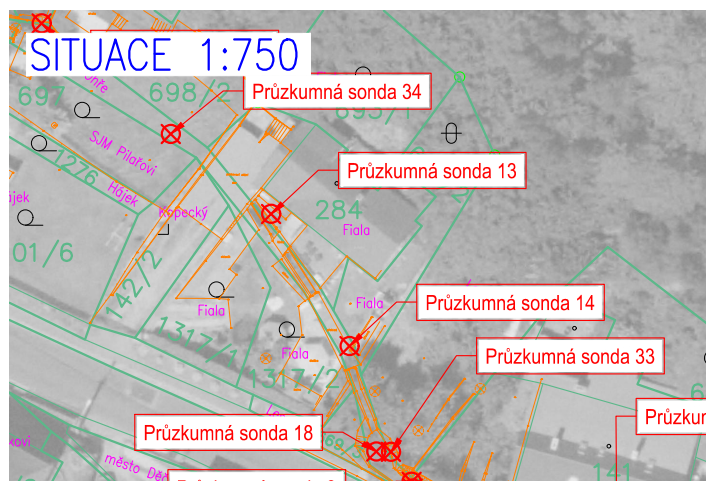
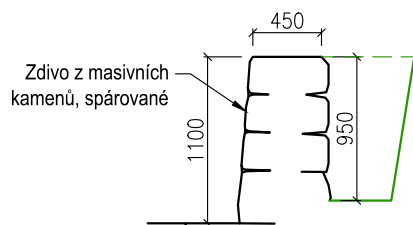
PŘÍČNÝ ŘEZ 1:50



PRŮZKUMNÁ SONDA 13

M 1:750, 1:50

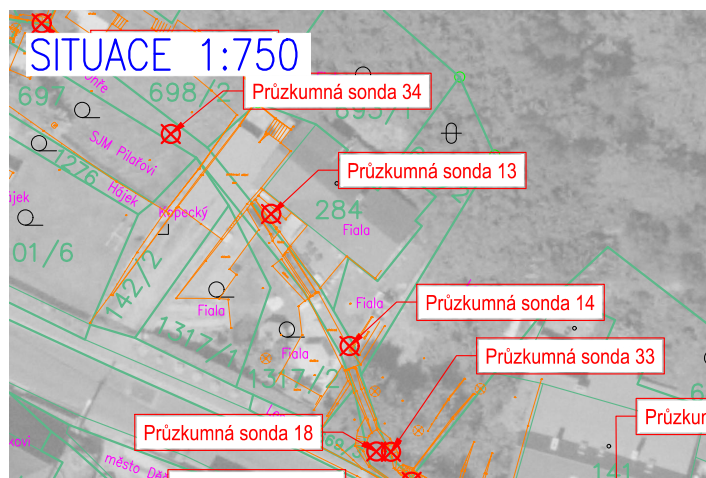
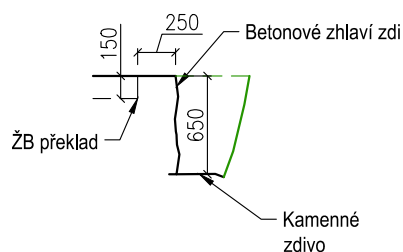
PŘÍČNÝ ŘEZ 1:50



PRŮZKUMNÁ SONDA 14

M 1:750, 1:50

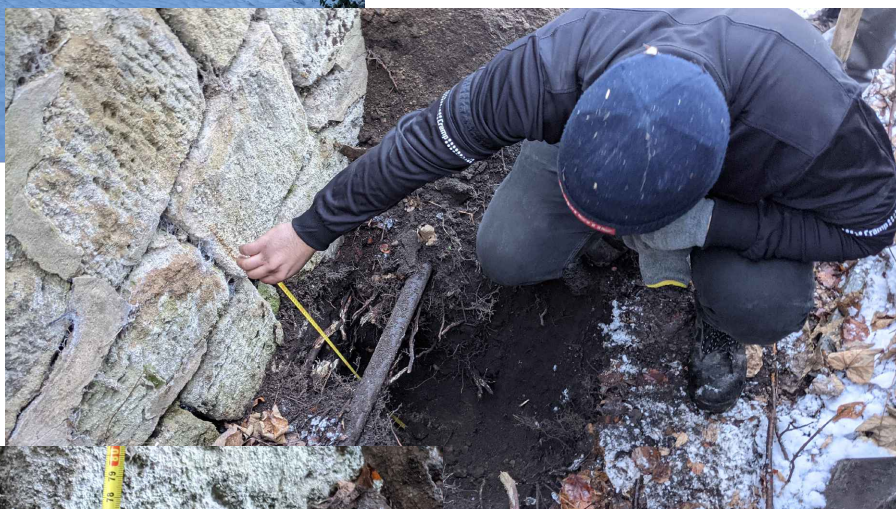
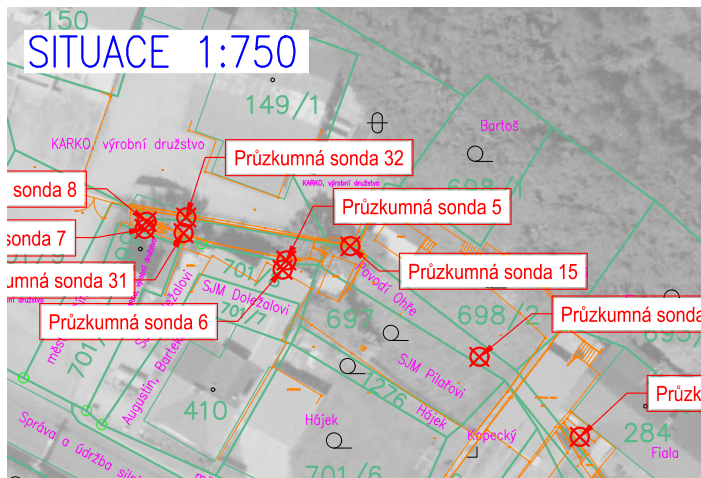
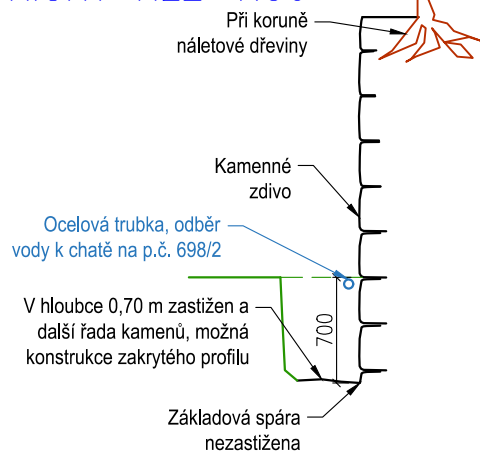
PŘÍČNÝ ŘEZ 1:50



PRŮZKUMNÁ SONDA 15

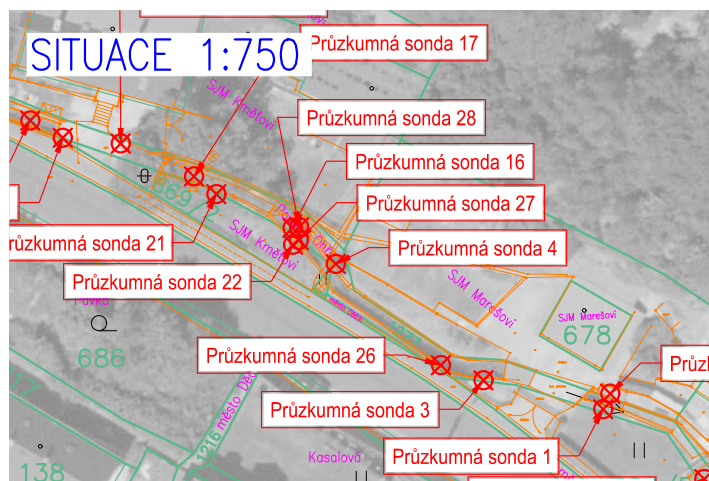
M 1:750, 1:50

PŘÍČNÝ ŘEZ 1:50



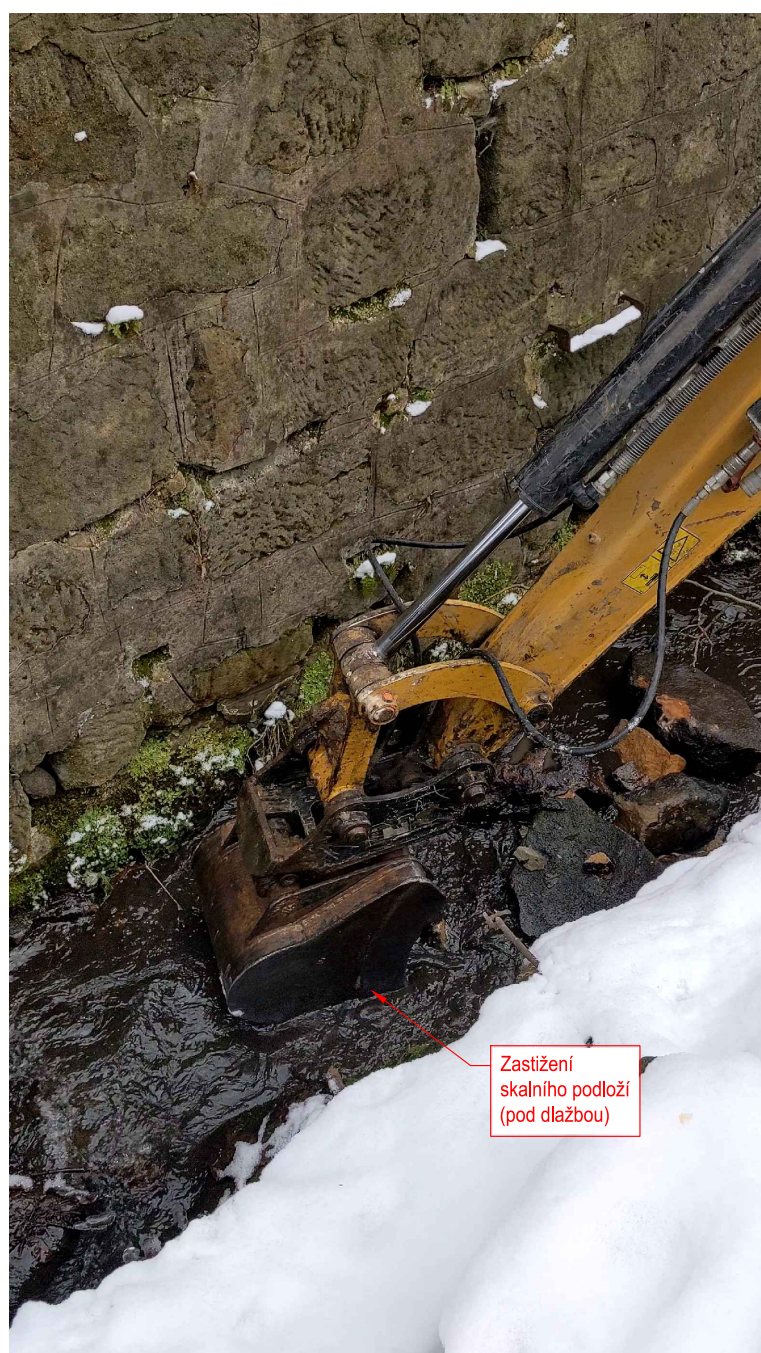
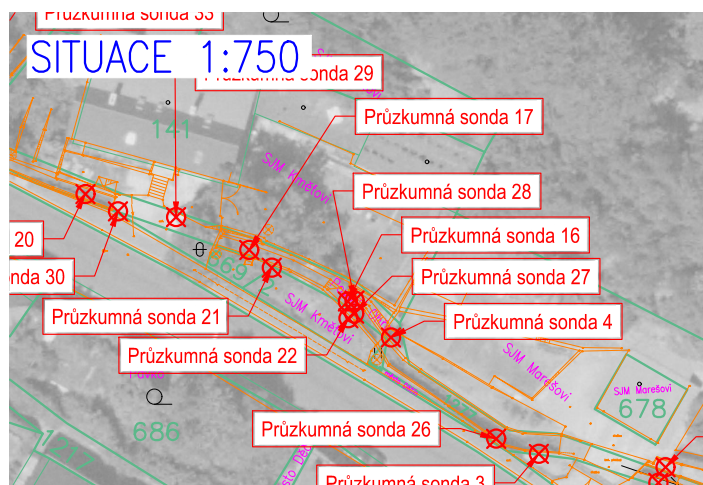
PRŮZKUMNÁ SONDA 16

M 1:750, 1:50



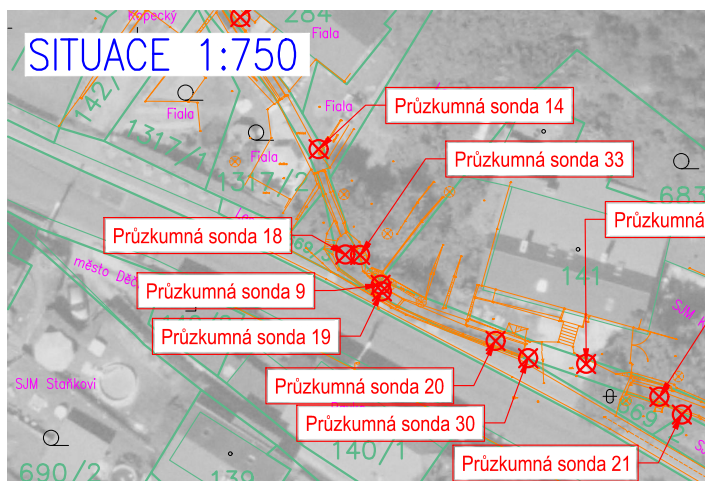
PRŮZKUMNÁ SONDA 17

M 1:750, 1:50



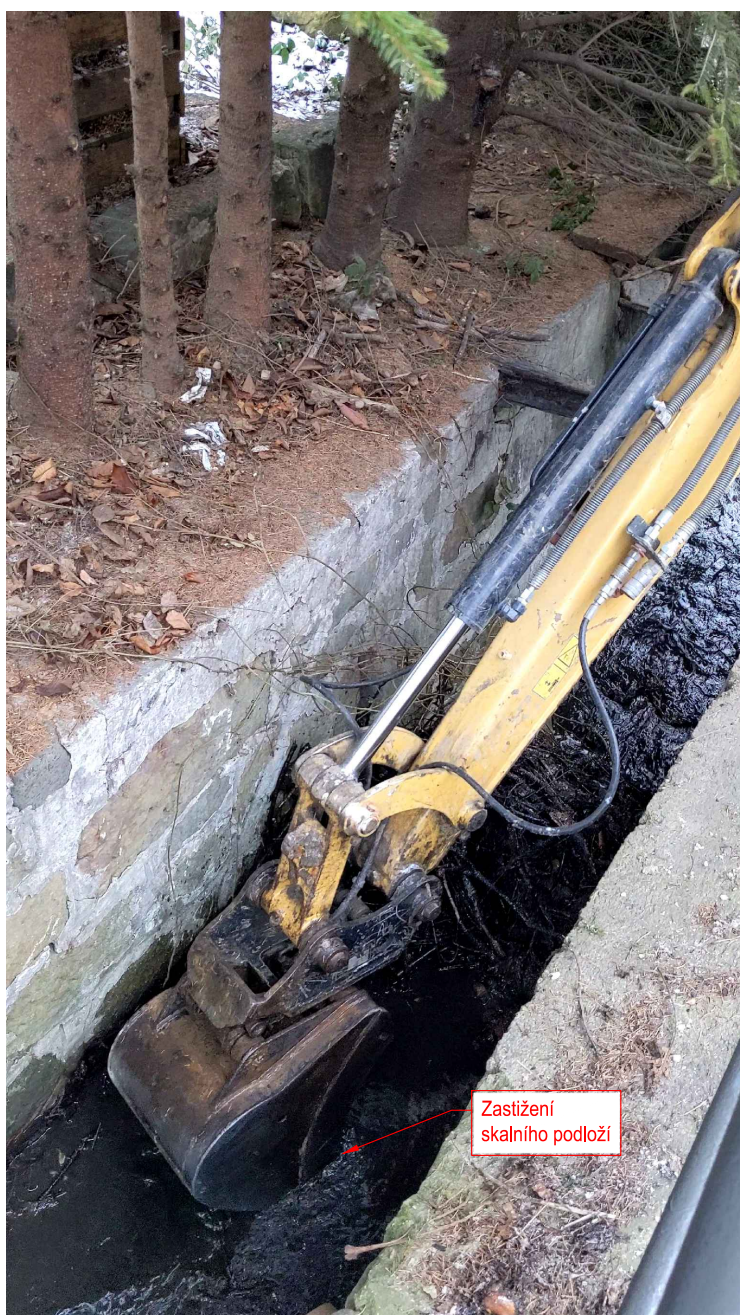
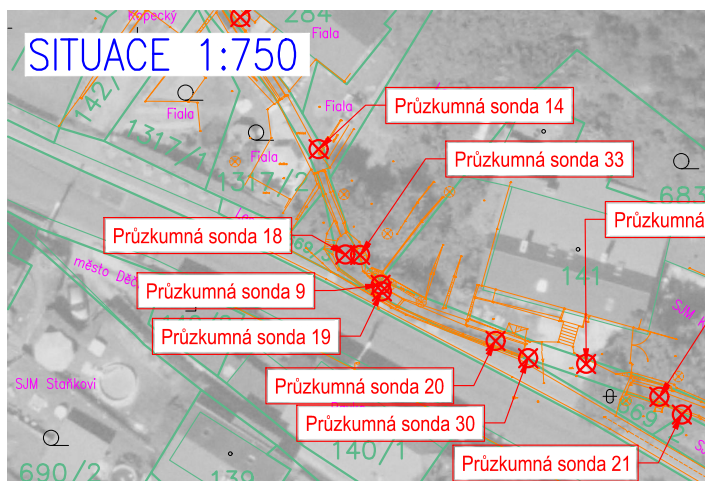
PRŮZKUMNÁ SONDA 18

M 1:750, 1:50



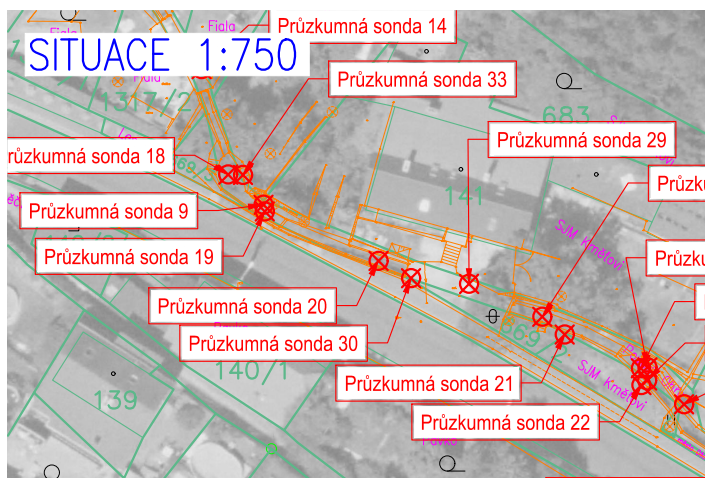
PRŮZKUMNÁ SONDA 19

M 1:750, 1:50



PRŮZKUMNÁ SONDA 20

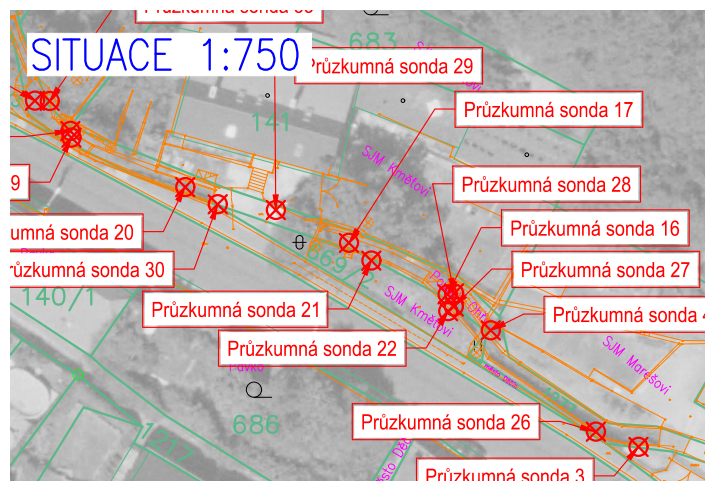
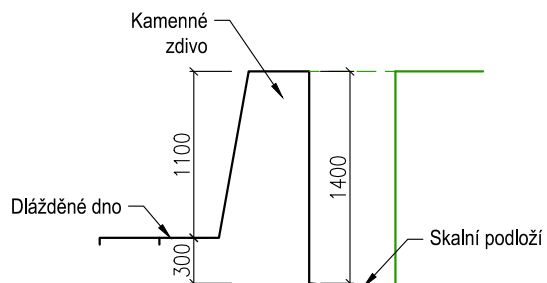
M 1:750, 1:50



PRŮZKUMNÁ SONDA 21

M 1:750, 1:50

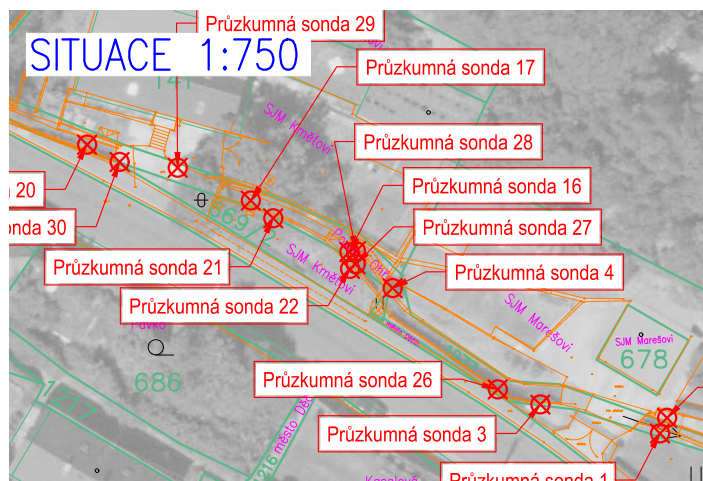
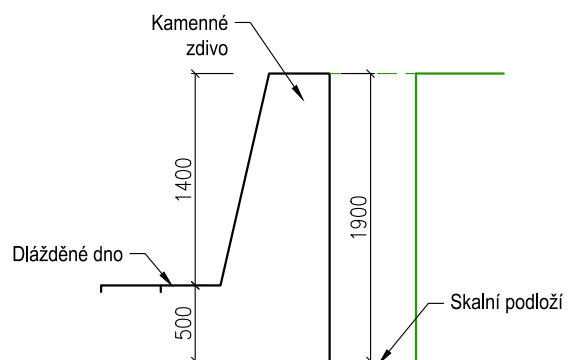
PŘÍČNÝ ŘEZ 1:50



PRŮZKUMNÁ SONDA 22

M 1:750, 1:50

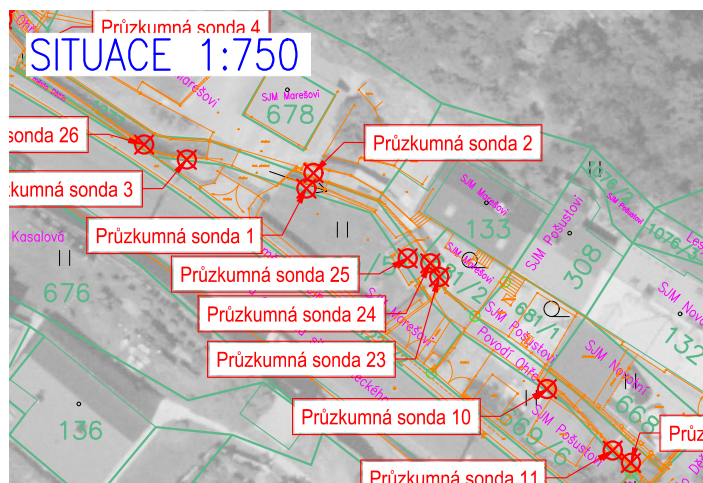
PŘÍČNÝ ŘEZ 1:50



PRŮZKUMNÁ SONDA 23

M 1:750, 1:50

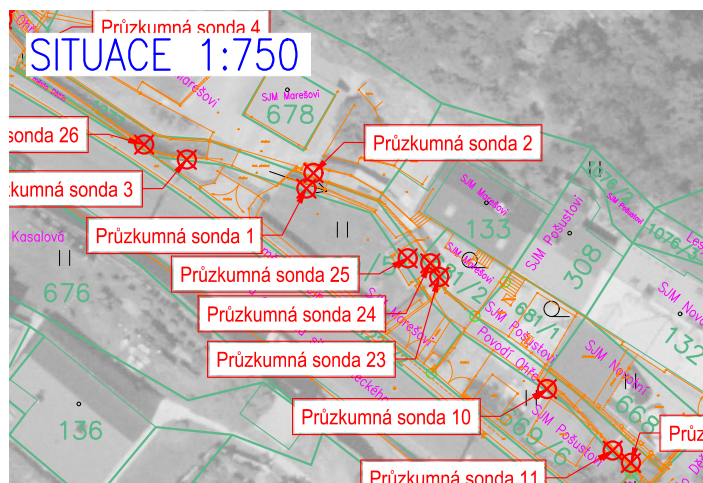
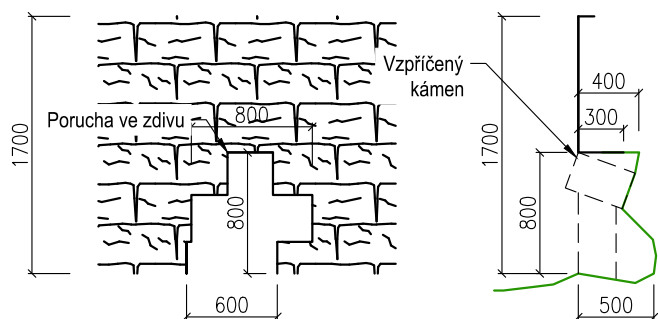
PŘÍČNÝ ŘEZ 1:50



PRŮZKUMNÁ SONDA 24

M 1:750, 1:50

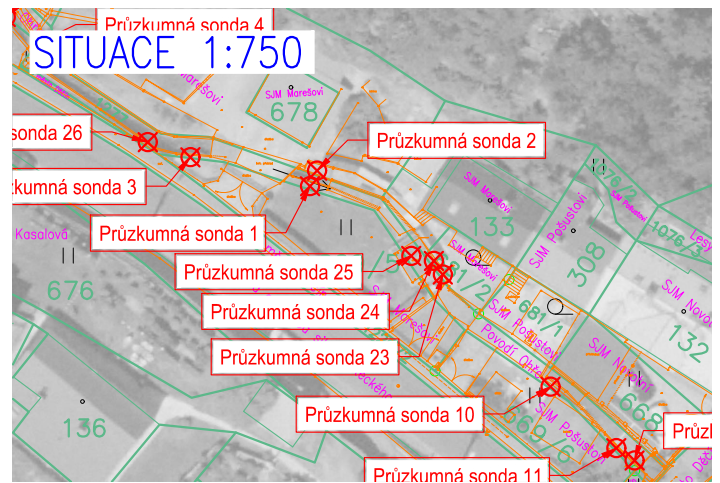
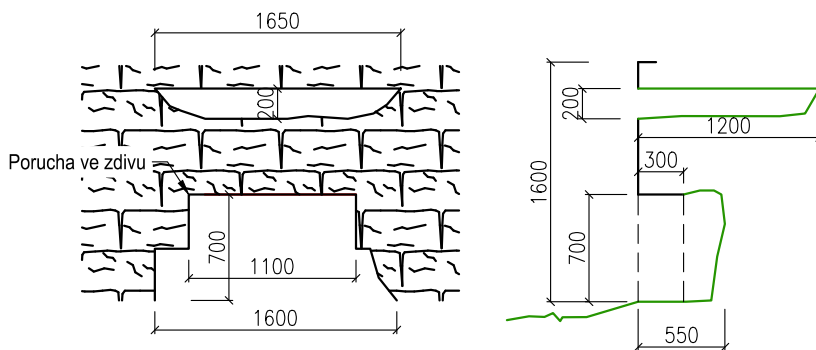
PŘÍČNÝ ŘEZ 1:50



PRŮZKUMNÁ SONDA 25

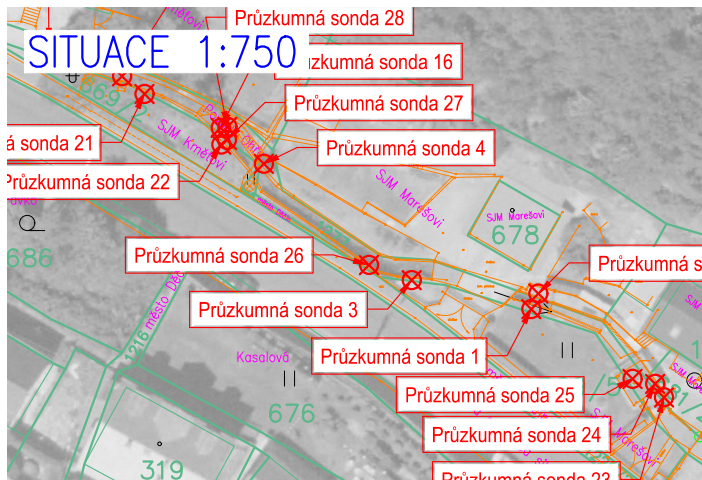
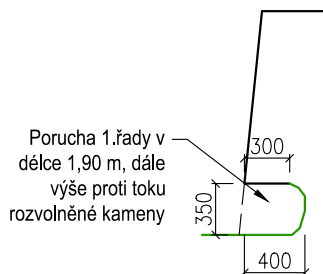
M 1:750, 1:50

PŘÍČNÝ ŘEZ 1:50



M 1:750, 1:50

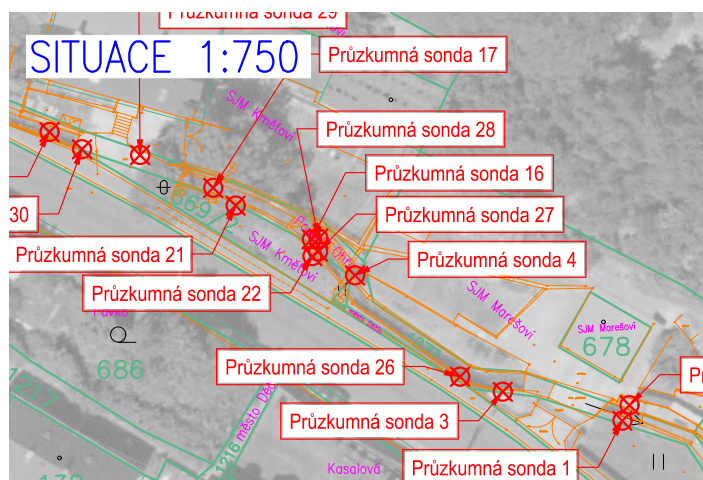
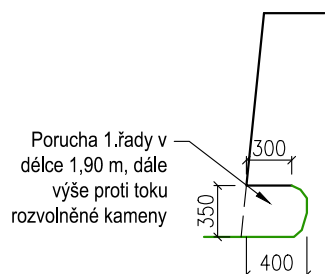
PŘÍČNÝ ŘEZ 1:50



PRŮZKUMNÁ SONDA 27

M 1:750, 1:50

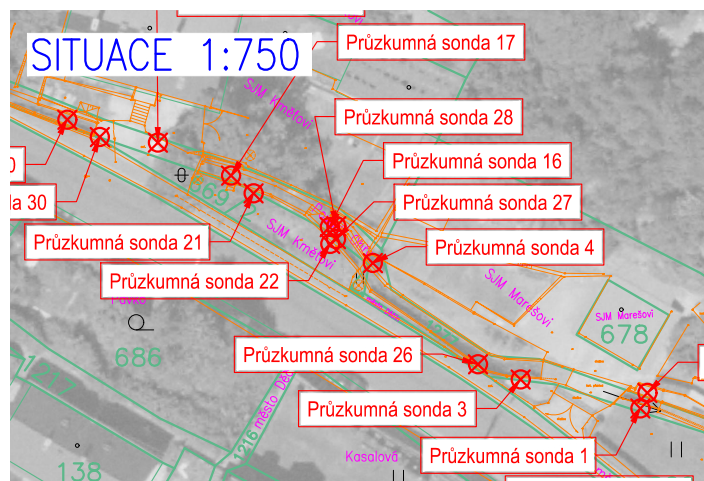
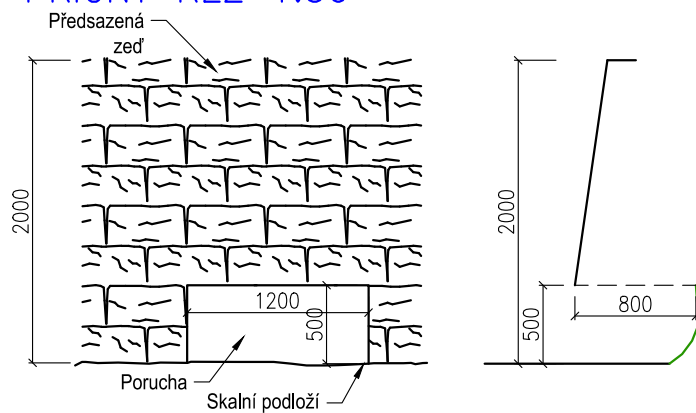
PŘÍČNÝ ŘEZ 1:50



PRŮZKUMNÁ SONDA 28

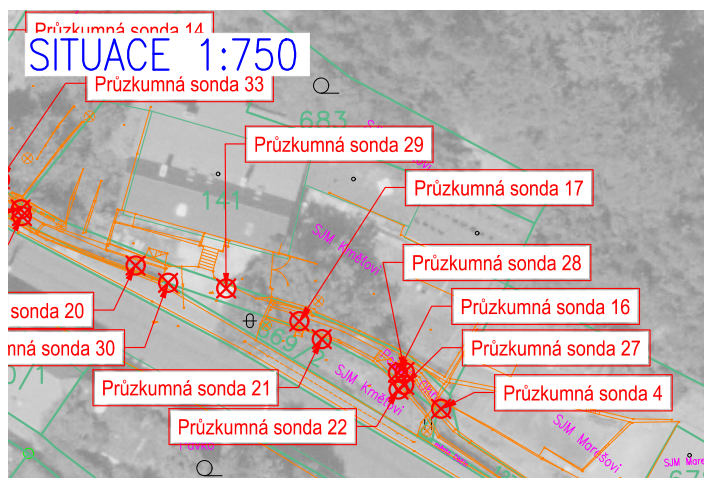
M 1:750, 1:50

PŘÍČNÝ ŘEZ 1:50



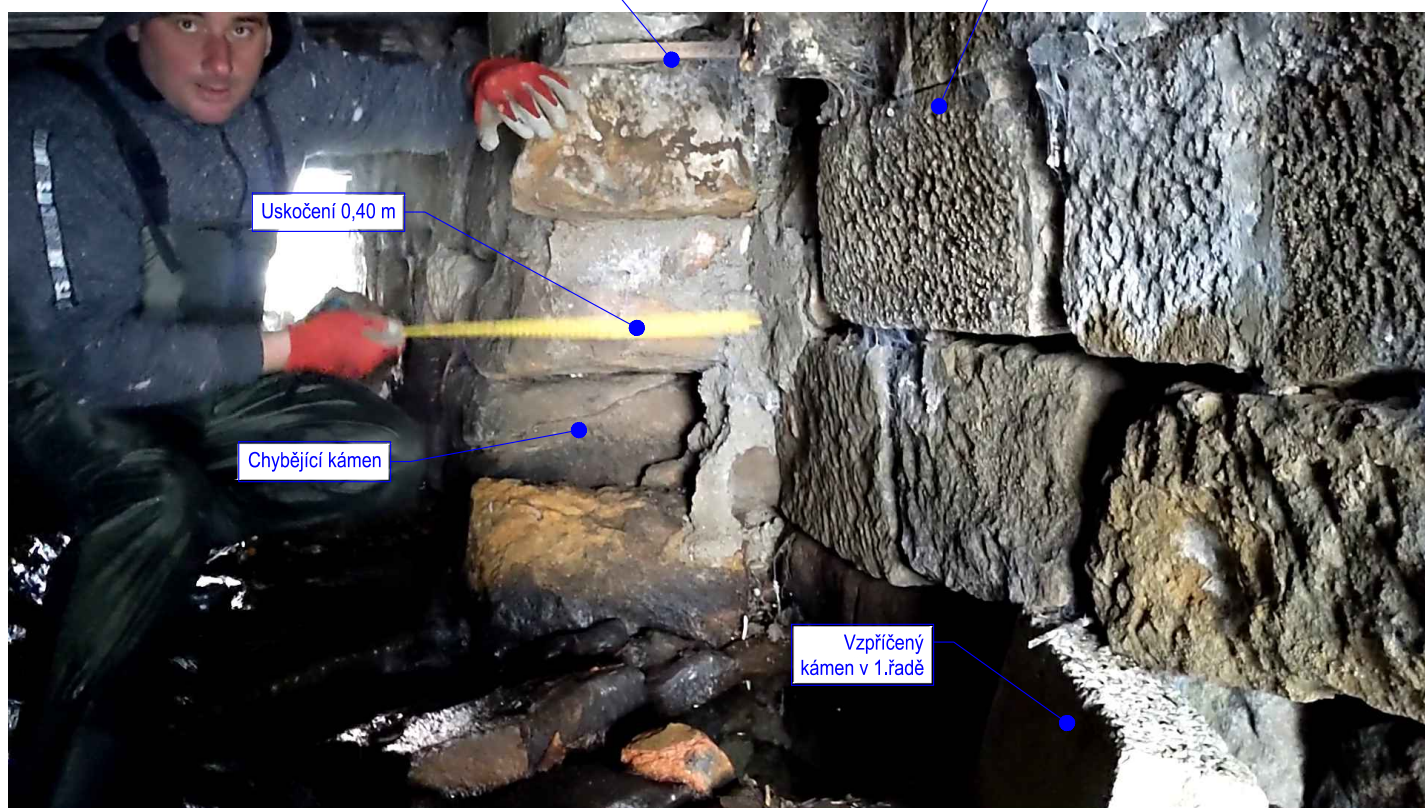
PRŮZKUMNÁ SONDA 29

M 1:750, 1:50



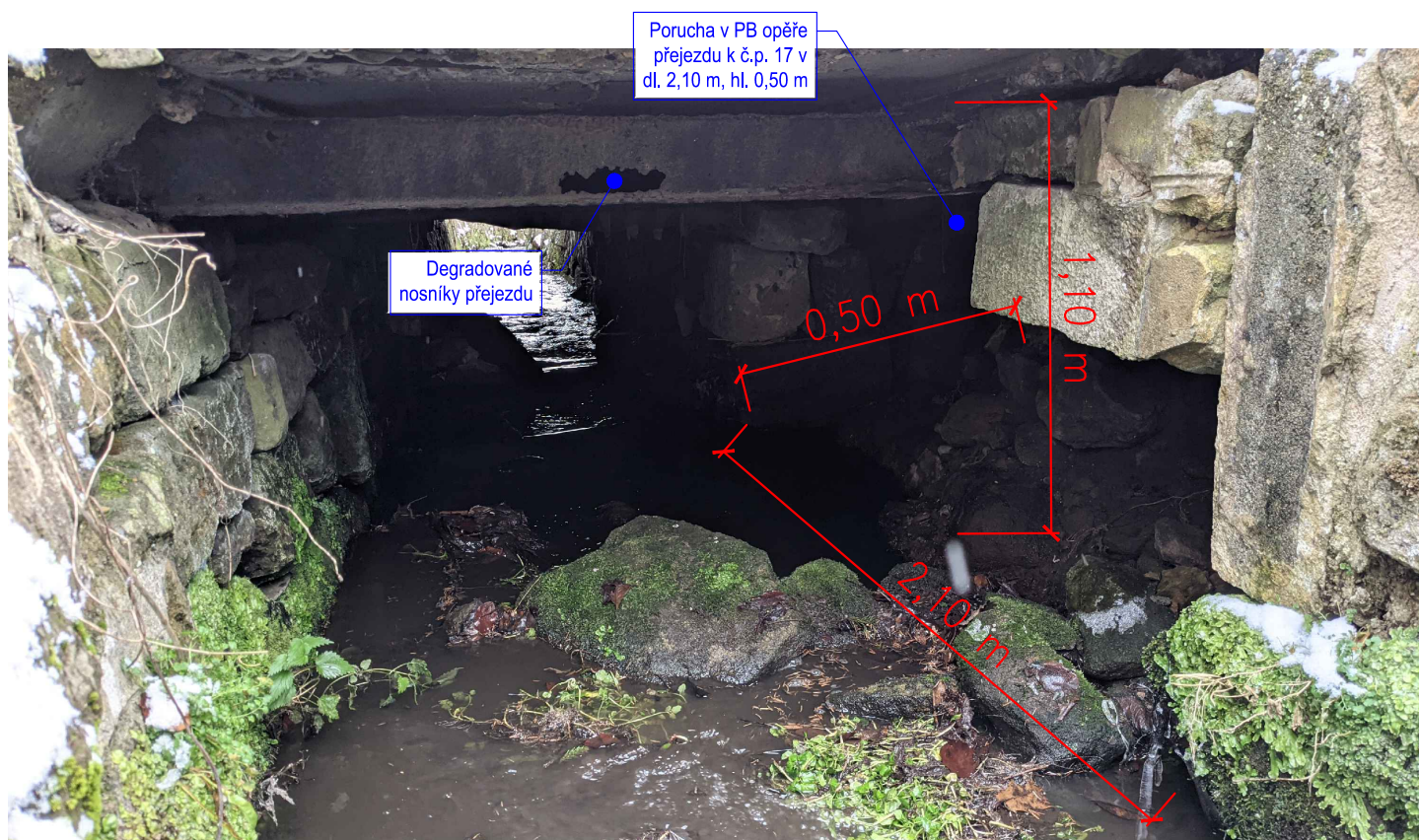
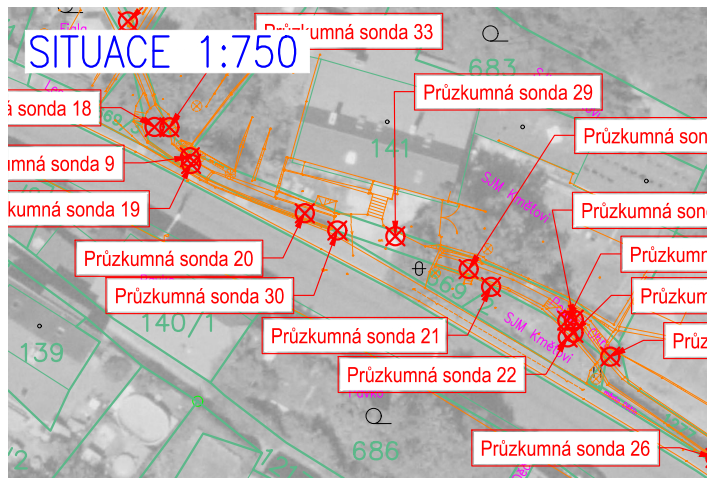
Uskočení 4,90 m LB
od otevřeného
místa pod mostem

Opěra přejezdu
mostku k č.p. 17



PRŮZKUMNÁ SONDA 30

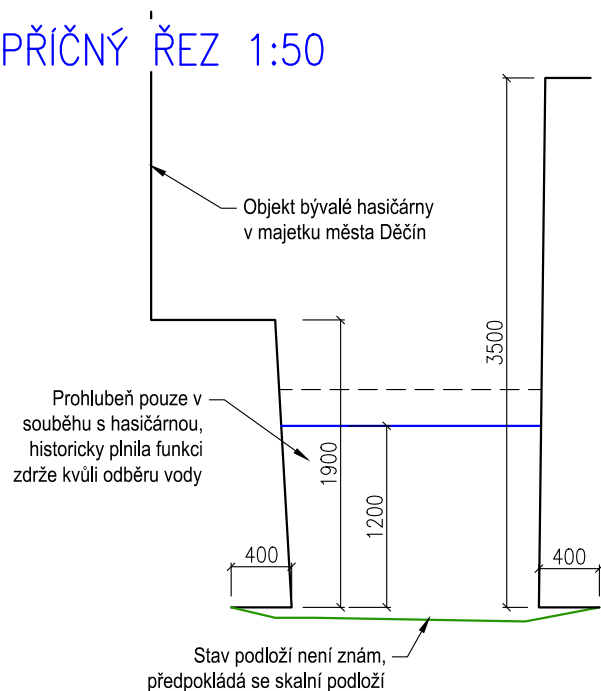
M 1:750, 1:50



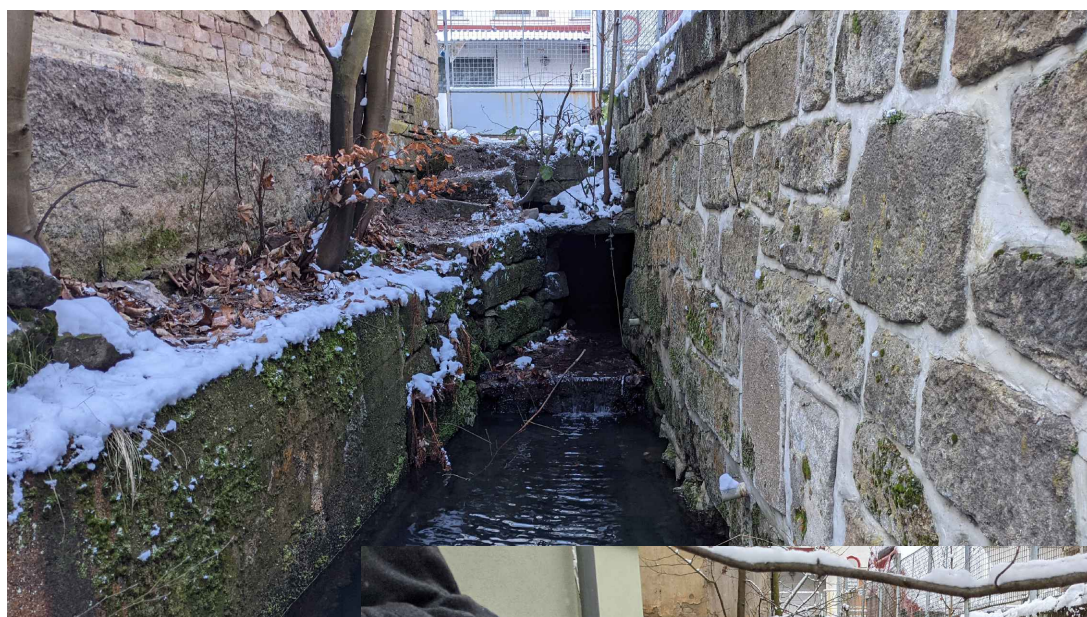
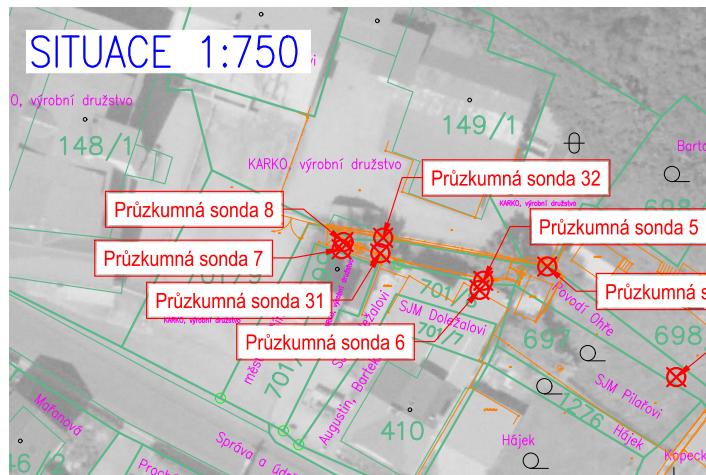
PRŮZKUMNÁ SONDA 31

M 1:750, 1:50

PŘÍČNÝ ŘEZ 1:50



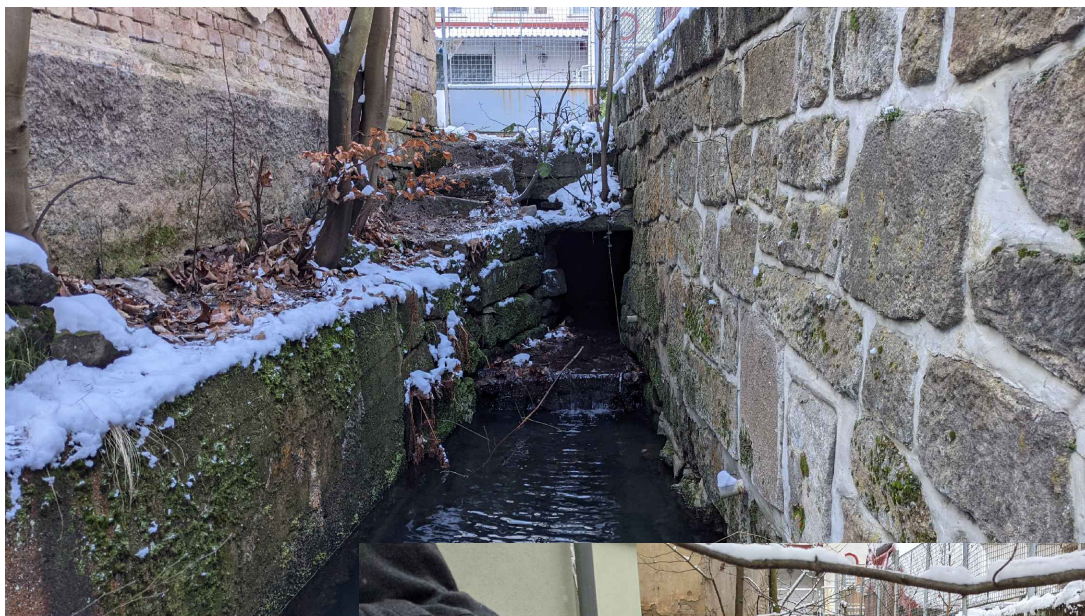
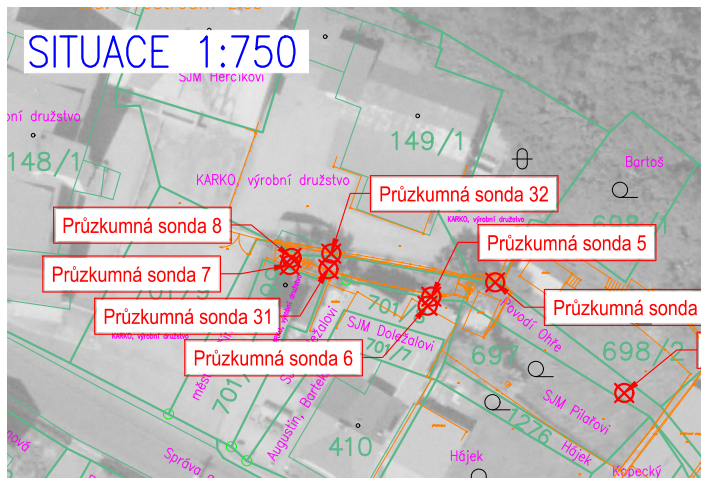
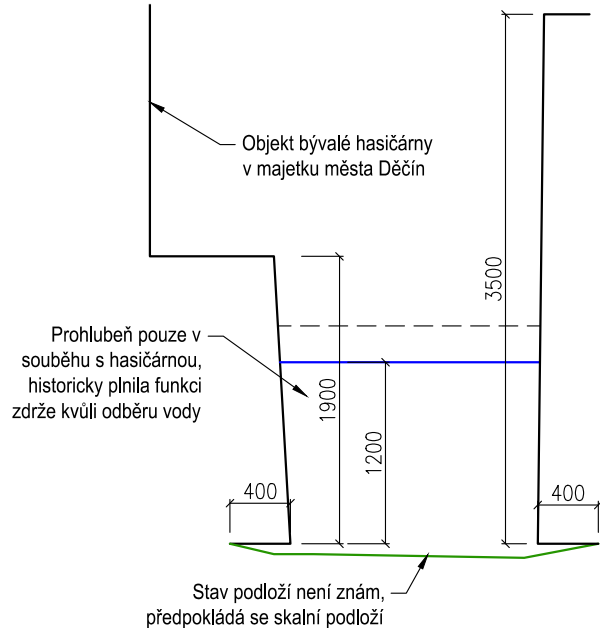
SITUACE 1:750



PRŮZKUMNÁ SONDA 32

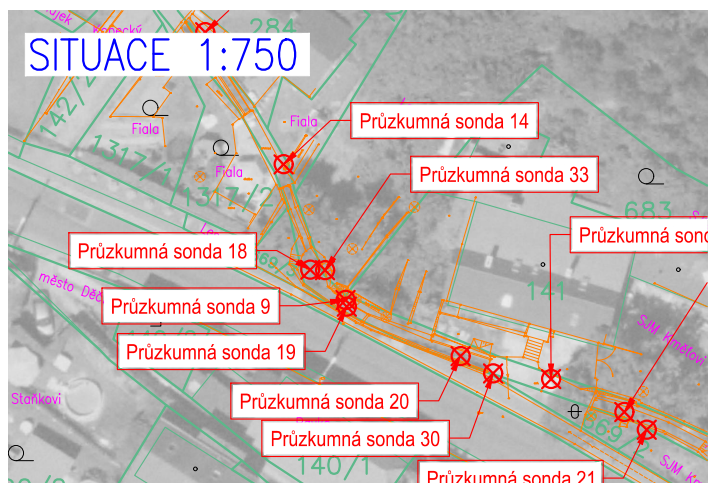
M 1:750, 1:50

PŘÍČNÝ ŘEZ 1:50



PRŮZKUMNÁ SONDA 33

M 1:750, 1:50



PRŮZKUMNÁ SONDA 34

M 1:750, 1:50

PŘÍČNÝ ŘEZ 1:50

